
IoT時代の社会イノベーションを加速する 日立ICT事業の取り組み

2016年10月7日
株式会社日立製作所
ICT事業統括本部 経営戦略統括本部

柴田 淳司

名前 柴田 淳司 (しばた あつし)

- 日立製作所 ICT事業統括本部 経営戦略統括本部
事業戦略本部 戦略企画ユニット部長
- ICT事業の事業戦略まとめを担当

略歴

- 1992年 日立製作所入社 ソフトウェア事業部配属
統合システム運用管理JP1の設計・開発
- 2005年～ 富士通・NEC・日立3社合同国家プロジェクト
- 2006年～ 米国Hewlett Packard社協業
- 2009年～ JP1の事業戦略、商品企画まとめ
- 2015年～ 経営戦略統括本部へ異動

運用管理とは、ITを活用したサービスとそれを支えるITシステムの安定稼働を支援することです。

JP1

Automation
システム全体を「動かす」

Monitoring
システムを「止めない」

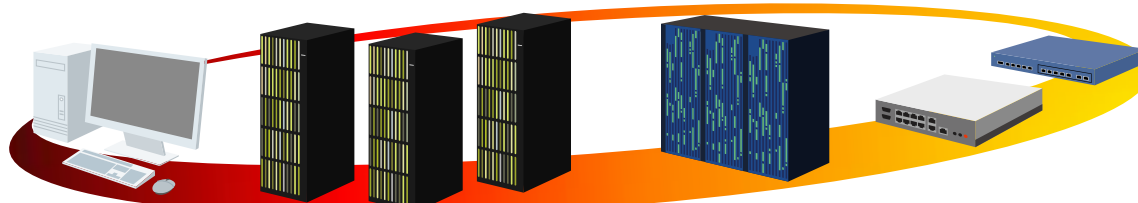
Compliance
資産を「守る」

サービス



ITシステム

アプリケーション

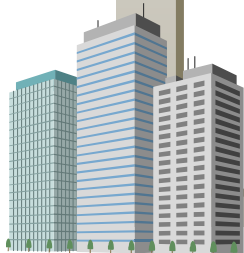


PC

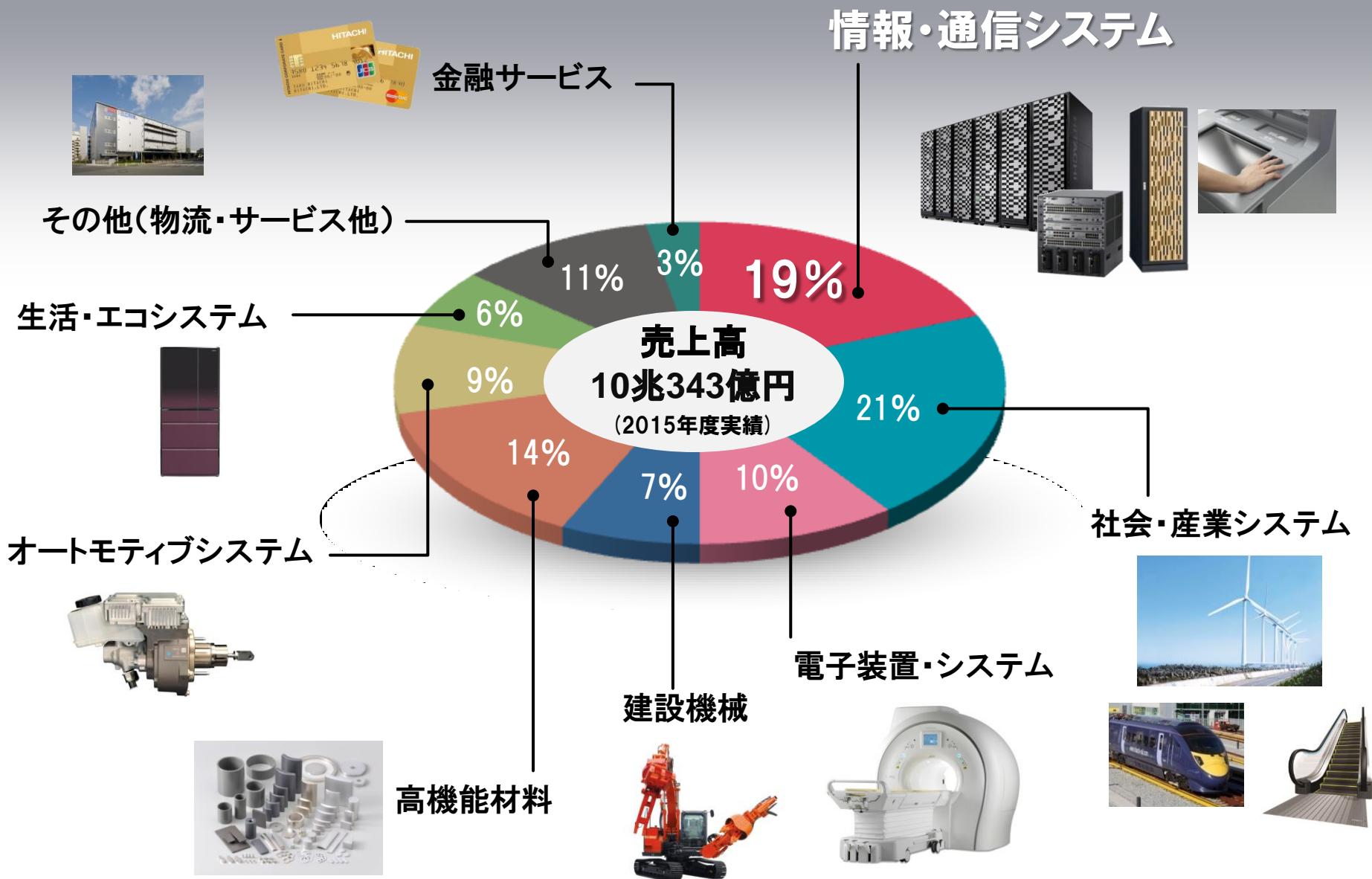
サーバ

ストレージ

ルーター



日立の事業部門別売上高



事業規模 : 2015年度売上高 … 2兆1,093億円

●売上高構成

(消去他 △1,981億円)



(注) 日本国内の内訳、および海外内訳の構成比率は概数です。

人工知能技術「Hitachi AI Technology/H」 2015

IoT/M2M Data Collector 2014

スマート情報「Intelligent Operations」 2013

ビッグデータ関連サービス 2012

日立クラウドソリューション／環境配慮型データセンタ 2009

サーバ仮想化機構「Virtage」 2007

仮想デスクトップ(シンクライアント)「セキュリティPC」 2005

統合サービスプラットフォーム(ブレードサーバ) 2004

指静脈認証システム 2003

1997 日立ビジネスメディアサービス(TWX-21)

1995 RAIDディスク装置

1994 アウトソーシング・ソリューション

1994 統合システム運用管理ソフト(JP1)

1985 ワークステーション

1982 スーパーコンピュータ

1981 デジタル交換機

1980 中国中央気象庁向け北京気象中枢システム

1969 銀行オンラインシステム

1965 メインフレーム

1959 列車座席予約システム

1959 電子計算機

1949 自動交換機

1937 戸塚工場創立(電話機、交換機を生産)

1910 日立製作所創業



IoT時代のイノベーションパートナー

進化した社会イノベーション事業でお客さまとの協創を加速

注力4事業分野



社会やお客様に新たな価値を提供



サービス・システム・プロダクト

事例：英国鉄道での取り組み

膨大なデータの蓄積、分析、予測、
OT×IT（現場ノウハウ×ビッグデータ）
で鉄道運行のインフラを高度化

顧客ニーズ

- 運行品質の安定的な確保
- 保守費用の抑制

ソリューション

車両上のセンサーから
リアルタイムでデータ収集・
部品の状態を監視

都度の保守から**予防保守**へ

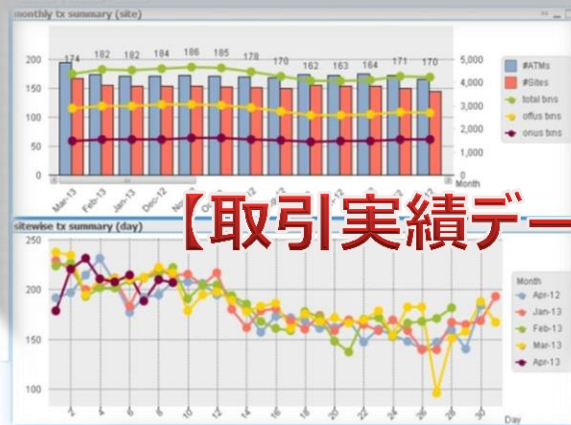
顧客ニーズを満足



ATMを保有し、金融機関向けにATM運用代行サービスを提供、サービスを大幅に拡大中



独自ノウハウによる分析を行い
最適なATM設置場所を選定



ハピネスの計測

人と人の対面コミュニケーションの量、質(積極性など)を計測

計測データと集団の幸福感に相関を発見、
幸福感はホワイトカラーの生産性にも相関があることが分かった。



名札型ウェアラブルセンサー



研究者が装着し、5年間追跡調査したところ
生産性とも強い相関があることがわかった

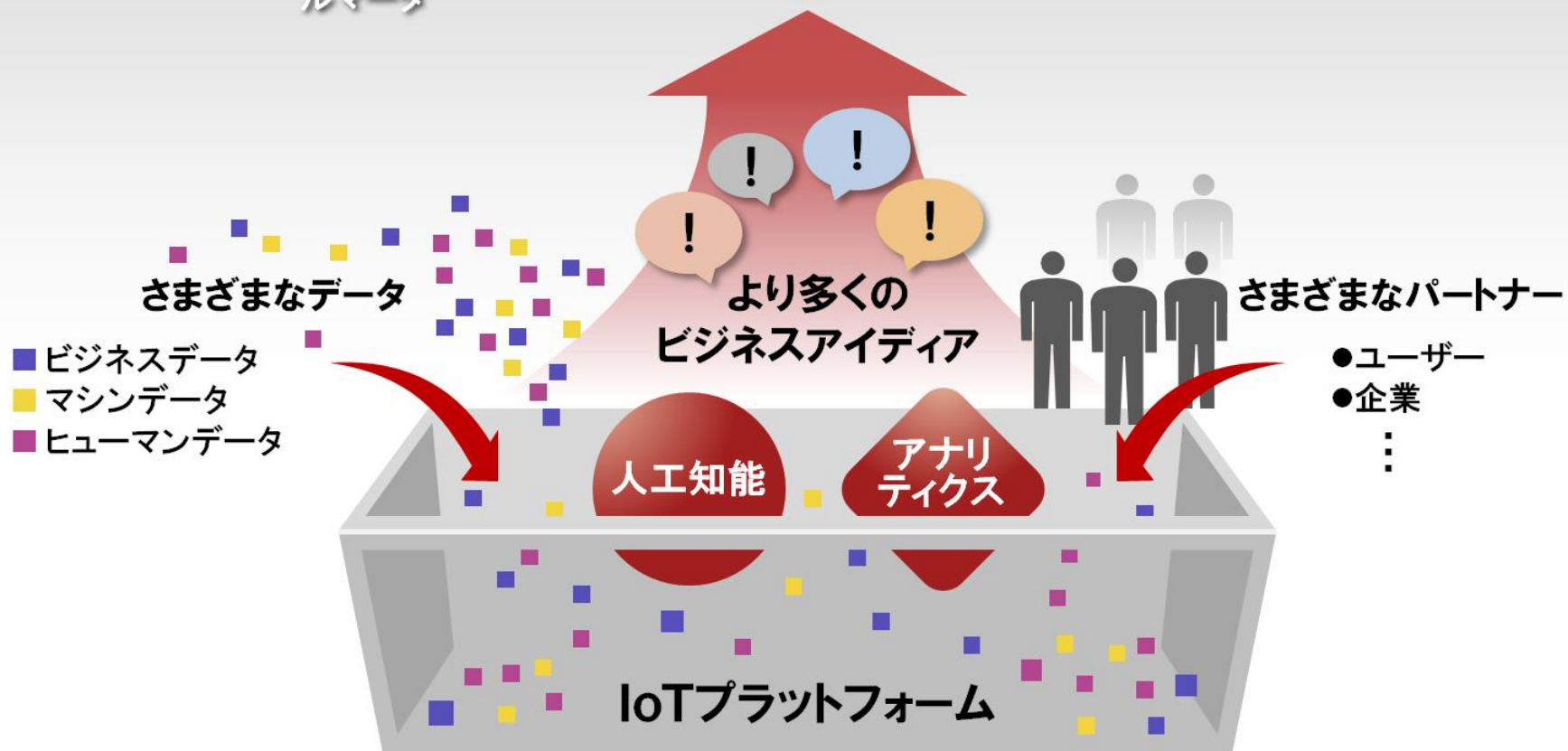
2016年 3月16日 北米にFinTech分野の研究開発組織の設置を決定
ブロックチェーン技術の研究開発や金融機関との「協創」を加速

社会イノベーション協創センター
(米国サンタクララ)



IoTプラットフォーム
Lumada
ルマーダ

新たな価値



日々進化する脅威からイノベーションを守る

サイバー、フィジカル、オペレーションの3軸での多重防御

自然災害 テロ攻撃 サイバー攻撃 盗電・盗水 ヒューマンエラー
故障

Cyber
サイバー施策

Operation
運用施策

Physical
物理施策

不正侵入防止

機密情報

人

製品

不正操作
防止



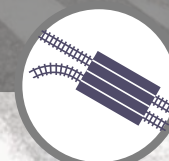
工場



住宅地



オフィス



公共

自らの知識・経験と世界中のあらゆるリソースを駆使し、
お客様や社会の課題に対して、
新しい価値・答えを創り出し提供し続けていく



1 柔軟な頭で、物事の全体像を捉えられる人財

3 常に自分の意思を持ち、それを明確に示せる人財

2 あらゆる人に心を開き、心を開いてもらえる人財

4 困難に立ち向かい、最後までやりとげられる人財

HITACHI
Inspire the Next