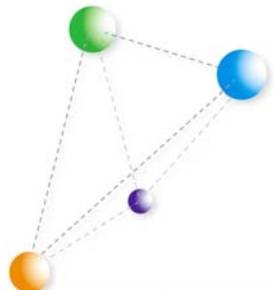


京セラグループの部品から 機器・システムまでの垂直統合



2015年 10月10日
 京セラコミュニケーションシステム株式会社

KCCS Group
 © KYOCERA Communication Systems Co., Ltd.

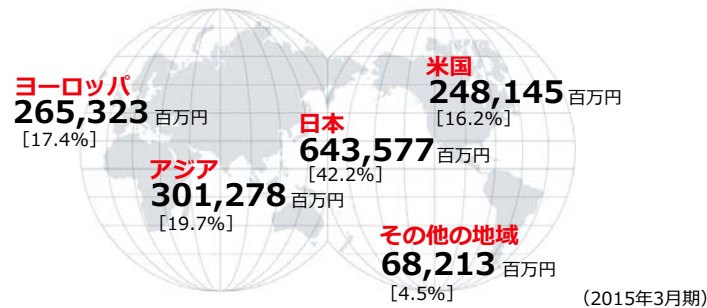
京セラコミュニケーションシステム株式会社

街を、暮らしを、
 社会を支える
 京セラの総合力。

Devices & Equipment
 デバイス・機器

Systems & Services
 システム・サービス

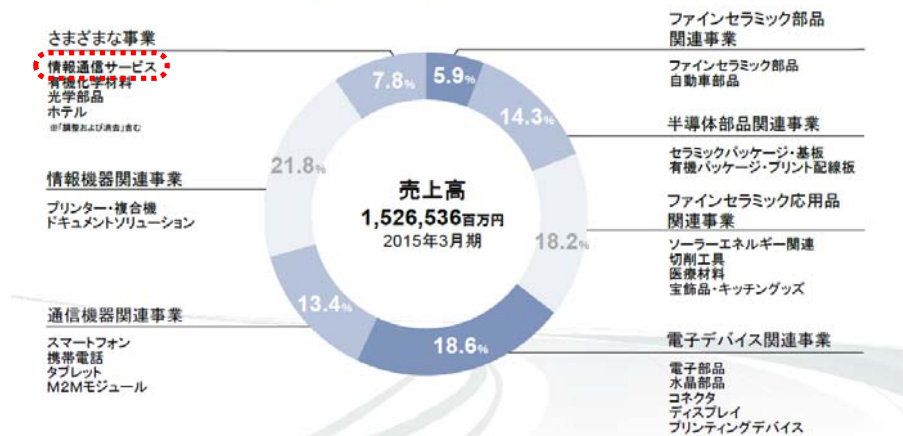
Materials & Components
 素材・部品



>> 会社概要

社名 : 京セラ株式会社 グループ会社数 : 226 社
 設立 : 1959年4月1日 グループ従業員数 : 68,185 人
 資本金 : 115,703百万円 (持分法適用子会社、持分法適用関連会社は除く)
 (2015年3月31日現在)

>> 事業セグメント別売上高構成比(連結)



| | |
|--------|--|
| 設立 | 1995年9月22日 |
| 資本金 | 29億8,594万6,900円 |
| 代表 | 代表取締役会長 小林 元夫 代表取締役社長 佐々木 節夫 |
| 株主 | 京セラ株式会社 76.3% KDDI株式会社 23.7% |
| 従業員数 | 3,028名 (2015年3月末現在：連結) |
| 本社 | 〒612-8450 京都府京都市伏見区竹田鳥羽殿町6 (京セラ本社ビル内) |
| グループ会社 | 京瓷情報システム(上海)有限公司 (KCSS) 京セラ丸善システムインテグレーション株式会社 (KMSI) KCCSキャリアテック株式会社 (KCCT) KCCSマネジメントコンサルティング株式会社 (KCMC) KCCSモバイルエンジニアリング株式会社 (KCME) 京瓷阿美巴管理顧問(上海)有限公司 (KAMC) 中国ブロードバンドサービス株式会社 (CBBS) エムオーテックス株式会社 (MOTEX) KYOCERA Communication Systems Singapore Pte. Ltd. (KCSG) KYOCERA Communication Systems Vietnam Co., Ltd. (KCVN) 東海ブロードバンドサービス株式会社 (TBBS) Propel Network Sdn. Bhd. |



ICT事業

企業の情報基盤 (システム) を構築し、
お客様の経営を支援する



通信エンジニアリング事業

通信キャリア向けの無線通信基地局を建設
社会の通信基盤 (インフラ) を支える



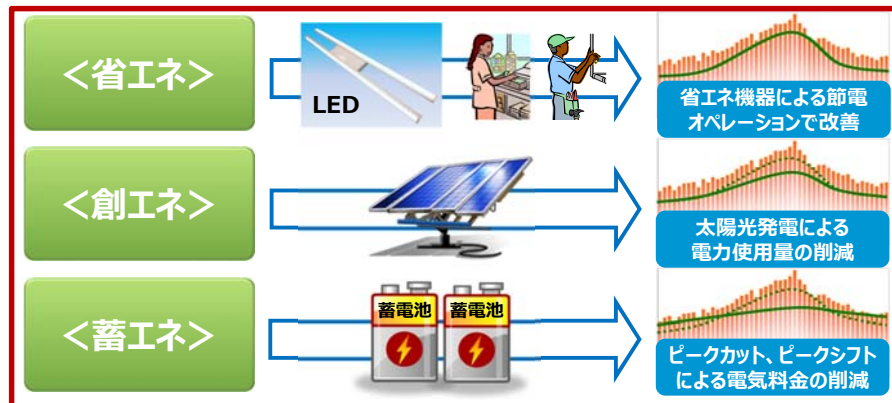
環境・エネルギーエンジニアリング事業

自然エネルギーを有効活用するインフラを提供
環境と共生する社会を支える



KYOCERA 京セラグループのEMSへの取り組み

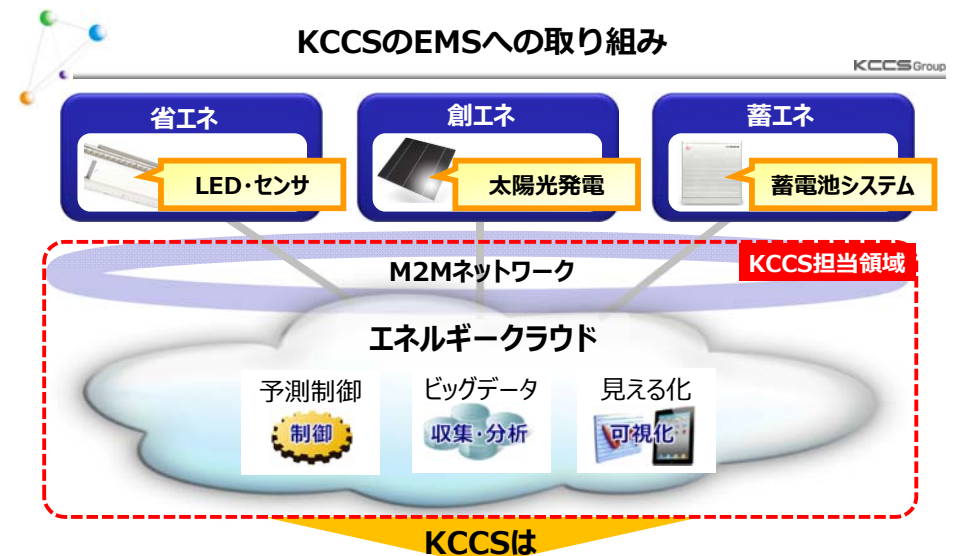
「電力使用量の削減」と「環境への配慮」



デマンド制御 (充放電ロジック)

電力データ分析

KCCSのEMSへの取り組み



KCCSは
環境商材をICTによって融合し、
新たな価値をお客様に提供



収集・分析

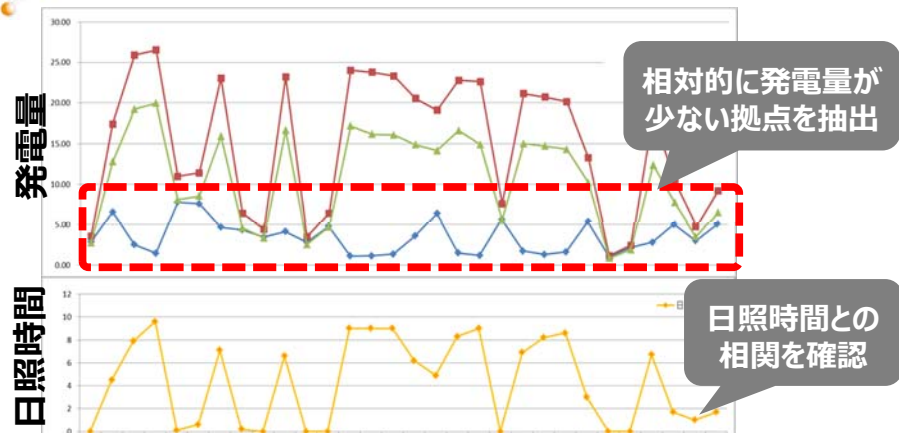


何を収集？ どんな分析？



全国約5,000箇所 北海道～九州

ワイヤレスネットワークを構築 1分単位の発電量データを収集 発電状況を監視



日照時間が短くないのに発電量が少ない時は、
日射が遮られていたり、機器の故障などが原因



対象数が多い 人では確認しきれない



評価モデルを作り、自動抽出 結果を学習させて精度向上



予測制御

何を予測し、 何を制御しているのか？



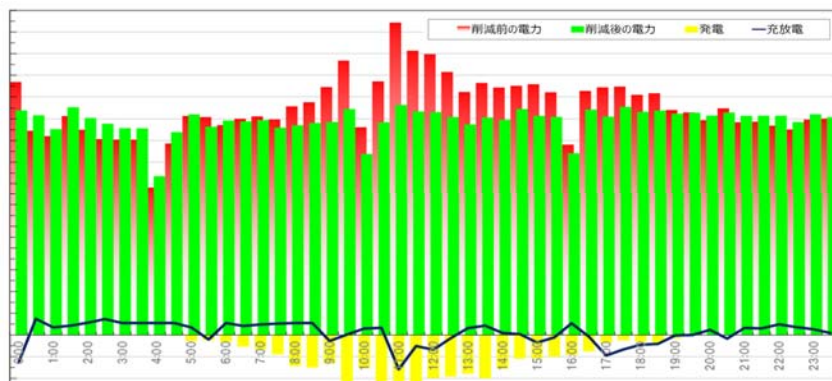
消費電力を予測

予測に基づく蓄電池の制御

約2年間の研究開発 人工知能型予測制御エンジン



消費電力の予測に基づき制御計画を策定
分単位で実績に合わせて制御
さらに、制御実績をサーバ収集
全体傾向を見ながら計画補正を指示



■職場環境

東京支社ではフリーアドレス制を採用。
和室が設置されており、社員の絆を
深めるコンパが頻繁に開催されています。



■運動会

KCCSグループで運動会を開催。
新入社員中心に結成される応援団の
応援合戦は花形競技です。

