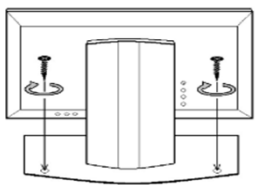


地震に備え「テレビの転倒・落下防止対策」を

地震での製品の転倒・落下によるけがなどの危害を軽減するために、転倒・落下防止対策を行なってください。

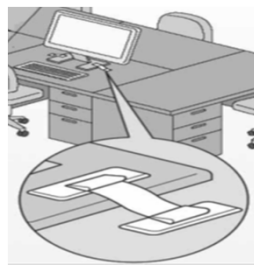
転倒・落下防止対策の実施例

薄型テレビ／モニター

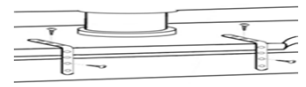
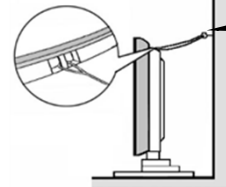


木ネジかボルトで、テレビ本体をテレビ台と連結する。

液晶モニターの台座をストラップ式器具で固定する。

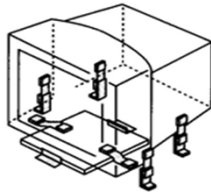


薄型テレビ等に付属の転倒防止バンドを使用して取り付ける。

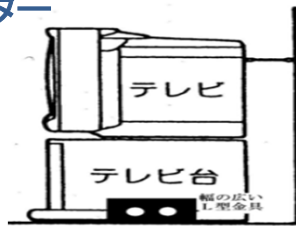


薄型テレビ本体と壁を丈夫なひもとヒートン等で連結する。

ブラウン管テレビ／モニター

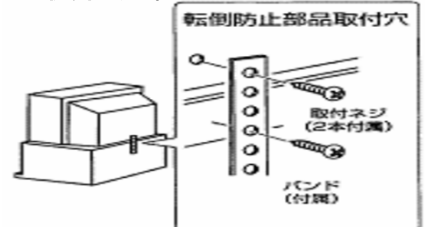


ブラウン管モニターを複数のストラップで固定する。



テレビと壁を、ロープとヒートンを使って連結し、テレビ台と床を幅の広いL型金具で固定する。

テレビの転倒防止部品取付を利用し、台座のしっかりした部分と、バンドで取り付ける。



設置上の注意

- ・製品の取扱説明書に従って、転倒・落下防止対策を行なう。
- ・高いところに製品を置かない。
- ・不安定なところに製品を置かない。
- ・台から製品をはみ出して設置しない。(製品より大きい台を使用)
- ・万一転倒した場合に備えて、就寝場所や避難障害となる所に製品を置かない。

転倒・落下防止対策

- ・転倒防止バンドや丈夫なひもなどで台や壁・柱などに固定する。
- ・粘着性マットを利用する場合は重量、台座の形状のほかに底面の凹凸にも注意する。(凹凸が大きいと粘着しない)
- ・壁等とヒートンで固定する場合は壁の強度と、テレビの重量に耐えるヒートンやひもの太さ、強度を確認する。
- ・製品台を使用する場合は、可能な限り床や壁などに固定する。

使用されているテレビの取扱説明書をご確認ください。

JEITA製品安全ホームページ <http://www.jeita.or.jp/japanese/anken/shinsai/index.html>