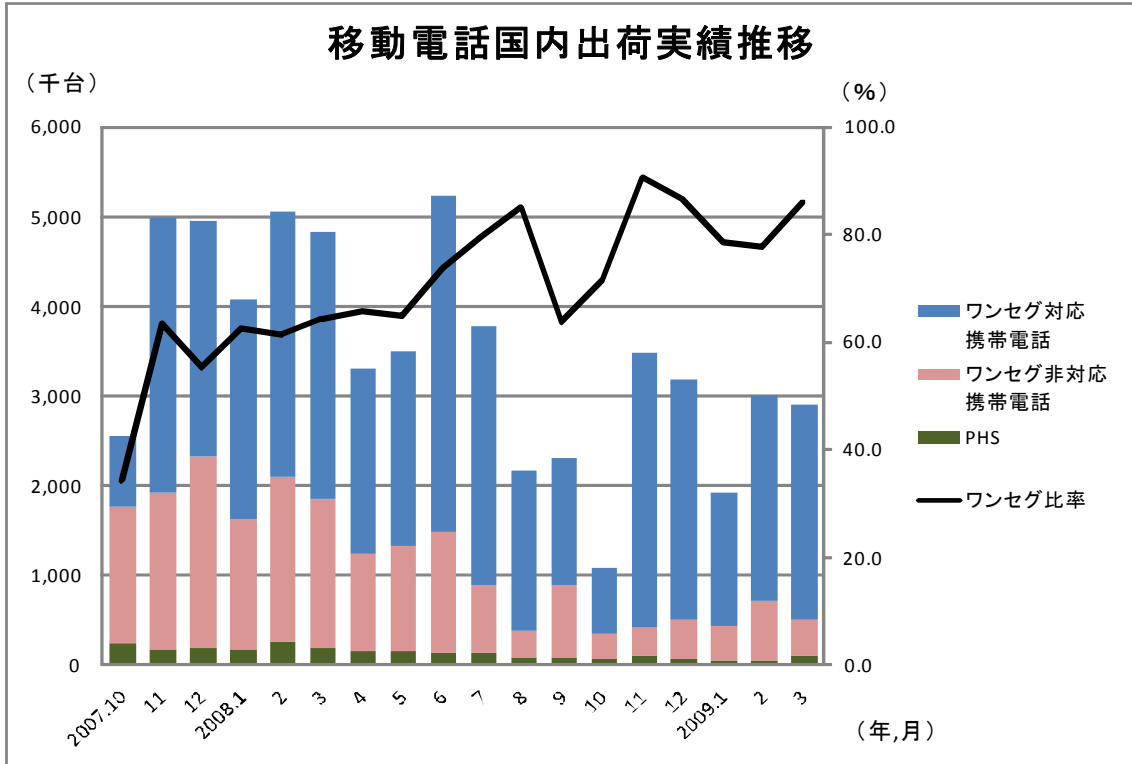


移動電話国内出荷実績 月次推移 (2007年10月～2009年3月)



(単位: 千台、%)

| | 移動電話 | | 携帯電話 | | | | 公衆用PHS | | |
|-------------|--------|-------|--------|---------|--------|------|--------|-------|-------|
| | 前年比 | 前年比 | 前年比 | ワンセグ対応機 | | 前年比 | 前年比 | | |
| | | | | 搭載比率 | 前年比 | | | | |
| 2006年 12月 | 3,968 | 83.3 | 3,815 | 83.7 | 575 | 15.1 | 153 | 75.1 | |
| 2006年 1-12月 | 49,397 | 106.7 | 47,770 | 106.5 | - | - | 1,627 | 111.6 | |
| 2007年 1月 | 3,796 | 108.2 | 3,675 | 108.8 | 431 | 11.7 | 121 | 93.7 | |
| 2月 | 5,095 | 101.4 | 4,924 | 101.2 | 1,120 | 22.7 | 172 | 109.1 | |
| 3月 | 5,045 | 83.4 | 4,842 | 82.8 | 1,607 | 33.2 | 203 | 101.2 | |
| 2006年度計 | 48,755 | 100.2 | 47,120 | 100.4 | - | - | 1,635 | 93.5 | |
| 4月 | 4,177 | 97.4 | 4,084 | 98.0 | 1,093 | 26.8 | 93 | 75.2 | |
| 5月 | 3,919 | 102.0 | 3,780 | 101.0 | 777 | 20.5 | 139 | 137.1 | |
| 6月 | 5,115 | 111.0 | 4,982 | 111.3 | 1,468 | 29.5 | 133 | 100.2 | |
| 7月 | 5,348 | 154.6 | 5,108 | 154.9 | 1,869 | 36.6 | 602.6 | 240 | 147.3 |
| 8月 | 4,214 | 139.1 | 3,997 | 138.8 | 1,467 | 36.7 | 613.2 | 217 | 144.7 |
| 9月 | 2,488 | 74.7 | 2,352 | 73.8 | 746 | 31.7 | 239.5 | 136 | 93.2 |
| 10月 | 2,560 | 69.6 | 2,319 | 64.5 | 795 | 34.3 | 254.2 | 241 | 293.4 |
| 11月 | 4,977 | 107.9 | 4,807 | 106.3 | 3,054 | 63.5 | 645.7 | 170 | 191.0 |
| 12月 | 4,954 | 124.9 | 4,766 | 124.9 | 2,635 | 55.3 | 458.4 | 188 | 122.9 |
| 2007年 1-12月 | 51,688 | 104.6 | 49,637 | 103.9 | 17,064 | 34.4 | - | 2,051 | 126.1 |
| 2008年 1月 | 4,084 | 107.6 | 3,912 | 106.4 | 2,449 | 62.6 | 567.8 | 172 | 142.6 |
| 2月 | 5,054 | 99.2 | 4,797 | 97.4 | 2,948 | 61.5 | 263.3 | 257 | 150.0 |
| 3月 | 4,832 | 95.8 | 4,645 | 95.9 | 2,981 | 64.2 | 185.5 | 187 | 92.4 |
| 2007年度計 | 51,722 | 106.1 | 49,549 | 105.2 | 22,284 | 45.0 | - | 2,173 | 132.9 |
| 4月 | 3,298 | 78.9 | 3,133 | 76.7 | 2,062 | 65.8 | 188.6 | 165 | 177.4 |
| 5月 | 3,501 | 89.3 | 3,351 | 88.7 | 2,172 | 64.8 | 279.7 | 150 | 107.9 |
| 6月 | 5,228 | 102.2 | 5,085 | 102.1 | 3,738 | 73.5 | 254.6 | 143 | 107.4 |
| 7月 | 3,779 | 70.7 | 3,634 | 71.1 | 2,891 | 79.5 | 154.7 | 146 | 60.8 |
| 8月 | 2,166 | 51.4 | 2,084 | 52.1 | 1,774 | 85.1 | 120.9 | 82 | 37.6 |
| 9月 | 2,317 | 93.1 | 2,234 | 95.0 | 1,424 | 63.7 | 190.8 | 82 | 60.6 |
| 10月 | 1,080 | 42.2 | 1,017 | 43.9 | 726 | 71.4 | 91.3 | 63 | 26.1 |
| 11月 | 3,486 | 70.0 | 3,386 | 70.4 | 3,064 | 90.5 | 100.3 | 100 | 58.6 |
| 12月 | 3,180 | 64.2 | 3,106 | 65.2 | 2,680 | 86.3 | 101.7 | 74 | 39.1 |
| 2008年 1-12月 | 42,004 | 81.3 | 40,383 | 81.4 | 28,910 | 71.6 | 169.4 | 1,620 | 79.0 |
| 2009年 1月 | 1,915 | 46.9 | 1,871 | 47.8 | 1,473 | 78.7 | 60.1 | 45 | 25.9 |
| 2月 | 3,002 | 59.4 | 2,953 | 61.6 | 2,294 | 77.7 | 77.8 | 50 | 19.4 |
| 3月 | 2,902 | 60.1 | 2,790 | 60.1 | 2,398 | 85.9 | 80.5 | 111 | 59.5 |
| 2008年度計 | 35,853 | 69.3 | 34,643 | 69.9 | 26,696 | 77.1 | 119.8 | 1,210 | 55.7 |