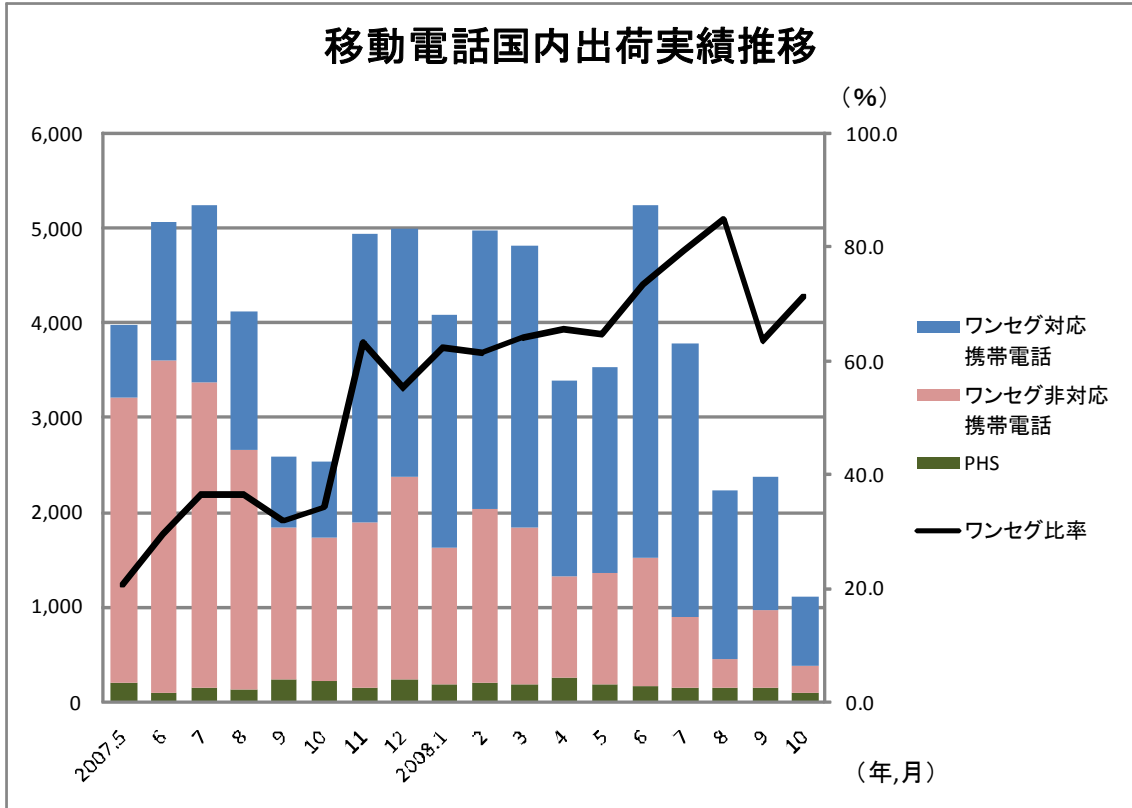


移動電話国内出荷実績 月次推移 (2007年5月～2008年10月)



(単位:千台、%)

	移動電話		携帯電話				ワンセグ対応機		公衆用PHS	
	前年比	前年比	前年比	前年比	搭載比率	前年比	前年比	前年比		
									前年比	前年比
9月	3,333	81.0	3,187	81.3	312	9.8	-	146	74.9	
10月	3,677	111.8	3,595	113.5	313	8.7	-	82	67.3	
11月	4,611	111.2	4,522	114.4	473	10.5	-	89	45.4	
12月	3,968	83.3	3,815	83.7	575	15.1	-	153	75.1	
2006年 1-12月	49,397	106.7	47,770	106.5	-	-	-	1,627	111.6	
2007年 1月	3,796	108.2	3,675	108.8	431	11.7	-	121	93.7	
2月	5,095	101.4	4,924	101.2	1,120	22.7	-	172	109.1	
3月	5,045	83.4	4,842	82.8	1,607	33.2	-	203	101.2	
2006年度計	48,755	100.2	47,120	100.4	-	-	-	1,635	93.5	
4月	4,177	97.4	4,084	98.0	1,093	26.8	-	93	75.2	
5月	3,919	102.0	3,780	101.0	777	20.5	-	139	137.1	
6月	5,115	111.0	4,982	111.3	1,468	29.5	-	133	100.2	
7月	5,348	154.6	5,108	154.9	1,869	36.6	602.6	240	147.3	
8月	4,214	139.1	3,997	138.8	1,467	36.7	613.2	217	144.7	
9月	2,488	74.7	2,352	73.8	746	31.7	239.5	136	93.2	
10月	2,560	69.6	2,319	64.5	795	34.3	254.2	241	293.4	
11月	4,977	107.9	4,807	106.3	3,054	63.5	645.7	170	191.0	
12月	4,954	124.9	4,766	124.9	2,635	55.3	458.4	188	122.9	
2007年 1-12月	51,688	104.6	49,637	103.9	17,064	34.4	-	2,051	126.1	
2008年 1月	4,084	107.6	3,912	106.4	2,449	62.6	567.8	172	142.6	
2月	5,054	99.2	4,797	97.4	2,948	61.5	263.3	257	150.0	
3月	4,832	95.8	4,645	95.9	2,981	64.2	185.5	187	92.4	
2007年度計	51,722	106.1	49,549	105.2	22,284	45.0	-	2,173	132.9	
4月	3,298	78.9	3,133	76.7	2,062	65.8	188.6	165	177.4	
5月	3,501	89.3	3,351	88.7	2,172	64.8	279.7	150	107.9	
6月	5,228	102.2	5,085	102.1	3,738	73.5	254.6	143	107.4	
7月	3,779	70.7	3,634	71.1	2,891	79.5	154.7	146	60.8	
8月	2,166	51.4	2,084	52.1	1,774	85.1	120.9	82	37.6	
9月	2,317	93.1	2,234	95.0	1,424	63.7	190.8	82	60.6	
10月	1,080	42.2	1,017	43.9	726	71.4	91.3	63	26.1	