

**このような場所への設置は絶対に行わないでください**

火災・感電の原因となることがあります。



不安定な場所  
傾いた場所等

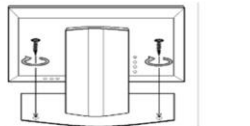
熱が逃げないような場所や  
通気の悪い場所

水滴・蒸気、油煙が当たる場所

**機器に耐震固定を行ってください**

転倒・落下のおそれがあります。

**薄型テレビ／モニター**

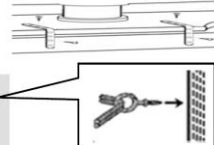


木ネジかボルトで、テレビ本体を  
テレビ台と連結してください

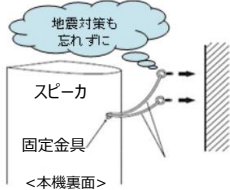
液晶モニターの台座をストラップ式器具で固定してください



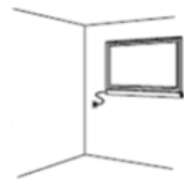
薄型テレビ等に付属の  
転倒防止バンドを使用  
して取り付けてください



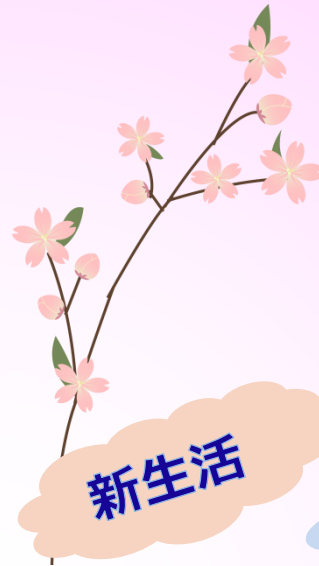
薄型テレビ本体と壁を  
丈夫なひもとヒートン等  
で連結してください



地震に備えて的確な転倒・  
落下防止を行ってください



壁掛けにて使用の場合・・・  
設置は専門業者にご依頼ください



季節ごとの日常のご注意

**春の新生活編**

新生活

お部屋の  
模様替え

引越し

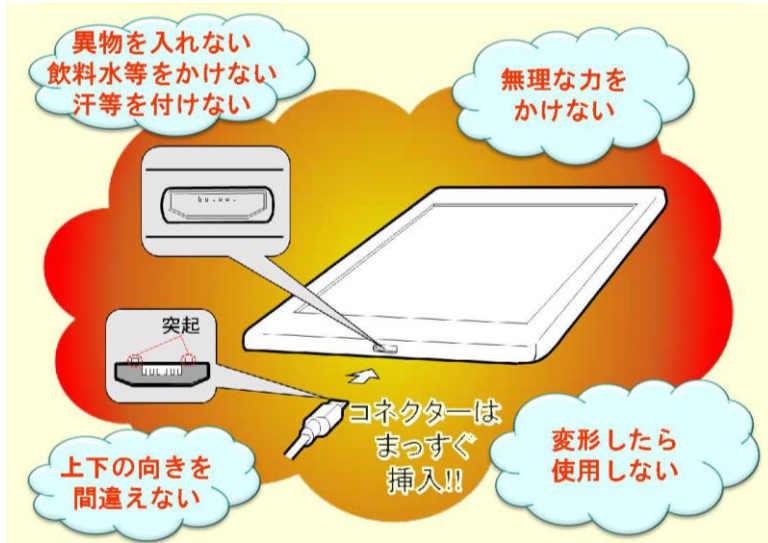
**取扱説明書・付属品について**

ご使用前に取扱説明書をお読みいただき、  
正しく安全にご使用ください。  
また、取扱説明書・付属品は、大切に保管して  
ください。



## タブレット端末等を充電する際は、充電用コネクターの接続にご注意ください

発煙・発火のおそれがあります。



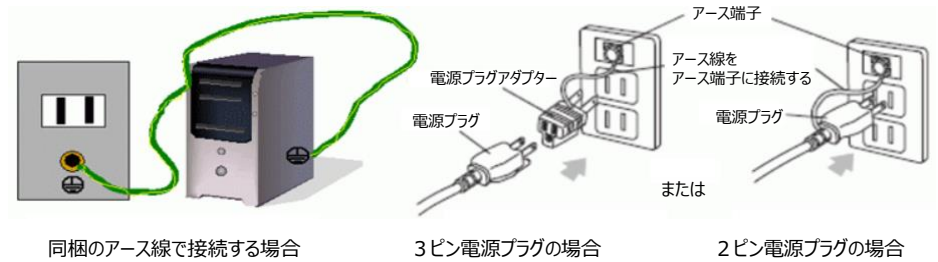
## 布団の上での使用や、通風口をふさいでの使用は しないでください

熱がこもって危険です。低温やけどにも注意して下さい。



## アース端子のある製品は、アースを正しく接続してください

感電のおそれがあります。



アース線の接続や取り外しをおこなうときは、必ず本体および周辺機器の電源プラグをコンセントから抜いてください。

## 電源コードは正しく使用してください

火災・感電のおそれがあります。

